

## Zusammenfassung

Sie haben Kopfläuse gefunden:

- Entfernen Sie sie mit einem feinen Anti-Laus-Kamm. Kämmen Sie das Haar einen Monat lang 2 bis 3 Mal pro Woche nach dem Auftragen einer Spülung mit dem speziellen Anti-Laus-Kamm.
- Erhöhen Sie die Wirksamkeit mit einem Anti-Laus-Produkt mit dem Wirkstoff *Dimeticon*, das am 1. und 8. Tag (und falls notwendig am 15. Tag) angewendet wird.

Keine präventive Behandlung.

Für weitere Informationen wenden Sie sich bitte an die Pflegefachperson Schulgesundheit oder Ihren Arzt.

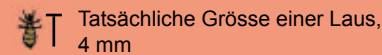


## Weitere Informationen: Kopfläuse...

- werden durch direkten Kopf-zu-Kopf-Kontakt übertragen.
- fühlen sich in sauberem Haar ebenso wohl wie in schmutzigem Haar.
- ernähren sich von menschlichem Blut.
- sterben ausserhalb der Kopfhaut innert 48 Stunden.
- klammern sich am Haar fest, fliehen vor Licht, springen nicht, können nicht schwimmen und bewegen sich schnell fort.

## Der Lebenszyklus der Laus

- Eine Laus ist ein gräuliches Insekt, das bis zu 4 mm lang werden kann und am Haaransatz (erster Zentimeter) 7 bis 10 Eier (Nissen) pro Tag legt.
- Nach 7 bis 10 Tagen schlüpfen daraus junge Läuse.
- Nach weiteren 7 bis 10 Tagen werden diese geschlechtsreif und vermehren sich.



© SSEJ / Office de l'enfance et de la jeunesse / DJP - République et canton de Genève  
Illustration: Simon Tschopp

# Die Läuse sind zurück!

Man kontrolliert auf Lausbefall und behandelt nur, wenn Läuse gefunden werden



ETAT DE FRIBOURG  
STAAT FREIBURG

Service du médecin cantonal SMC  
Kantonsarztamt KAA

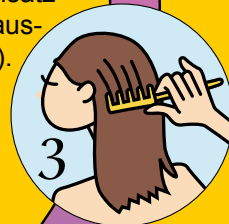
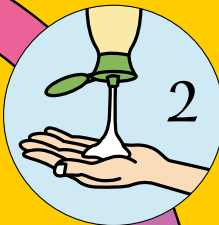
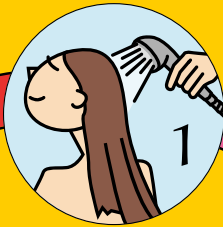


ETAT DE FRIBOURG  
STAAT FREIBURG

www.fr.ch

## Wann man nach Lusen suchen sollte?

- Wenn im Umfeld Lusen gefunden wurden (Schule, Kinderkrippe, Familie, Freunde ...)
- Bei Juckreiz auf dem Kopf
- Bei Nissen am Haaransatz (sehen aus wie Schuppen, lassen sich aber nur schwer entfernen)



### So suchen Sie richtig nach Lusen Auf den Kopfen aller Familienmitglieder:

1. Haare nass machen oder waschen.
2. Grosszugig eine gewohnliche Haarspulung auftragen.
3. Das Haar mit dem ublichen Kamm entwirren.
4. Die Haare Strahne fur Strahne vom Haaransatz bis zu den Spitzen mit einem feinen Anti-Laus-Kamm kammen (in der Apotheke erhaltlich).
5. Den Kamm nach jedem Strich mit Kuchpapier abwischen, um eventuell vorhandene Lusen darauf zu sammeln.
6. Das Haar ausspulen.

## Sie haben nichts gefunden...

Wiederholen Sie diese Kontrolle nach einer Woche.



## Sie haben Nissen gefunden...

- Behandeln Sie sie nicht.
- Bleiben Sie wachsam, es konnen Lusen auftauchen ...
- Suchen Sie zwei Mal wochentlich erneut nach Lusen.



## Sie haben Lusen gefunden

- Bitte informieren Sie den(die) Lehrer(in)/Erzieher(in) Ihres Kindes.
- Am selben Tag: Kontrollieren Sie alle Mitglieder der Familie auf Lausbefall und behandeln sie jene, bei denen Lusen vorhanden sind.
- Bettwasche, Kleidung und Kuscheltiere mussen nicht gereinigt werden.
- Verwenden Sie vorzugsweise eine Haarburste pro Person.

### So machen Sie den Lusen den Garaus:

- Machen Sie die Haare nass, tragen Sie eine Spulung auf und kammen Sie das Haar einen Monat lang 2 bis 3 Mal pro Woche mit dem feinen Anti-Laus-Kamm.
- Um diese Wirkung zu verstarken, kaufen Sie in der Apotheke ein Produkt, das *Dimeticon* enthalt und die Lusen erstickt.
  - wenden Sie es gemass der Packungsbeilage an und beachten Sie die Vorsichtsmassnahmen.
  - 2 bis 3 Behandlungen sind notwendig (Tag 1 und 8 + eventuell Tag 15).



## Was tun, wenn die Behandlung erfolglos bleibt?

- Kontrollieren Sie erneut die Kopfe **aller Familienmitglieder**.
- Kaufen Sie ein **anderes** Anti-Laus-Produkt (*Malathion*, *Permethrin*): Fuhren Sie 2 bis 3 Behandlungen durch (Tag 1 und 8 + eventuell Tag 15).
- Unterstutzen Sie die Beseitigung der Lusen einen Monat lang alle zwei Tage mit dem feinen Anti-Laus-Kamm.

